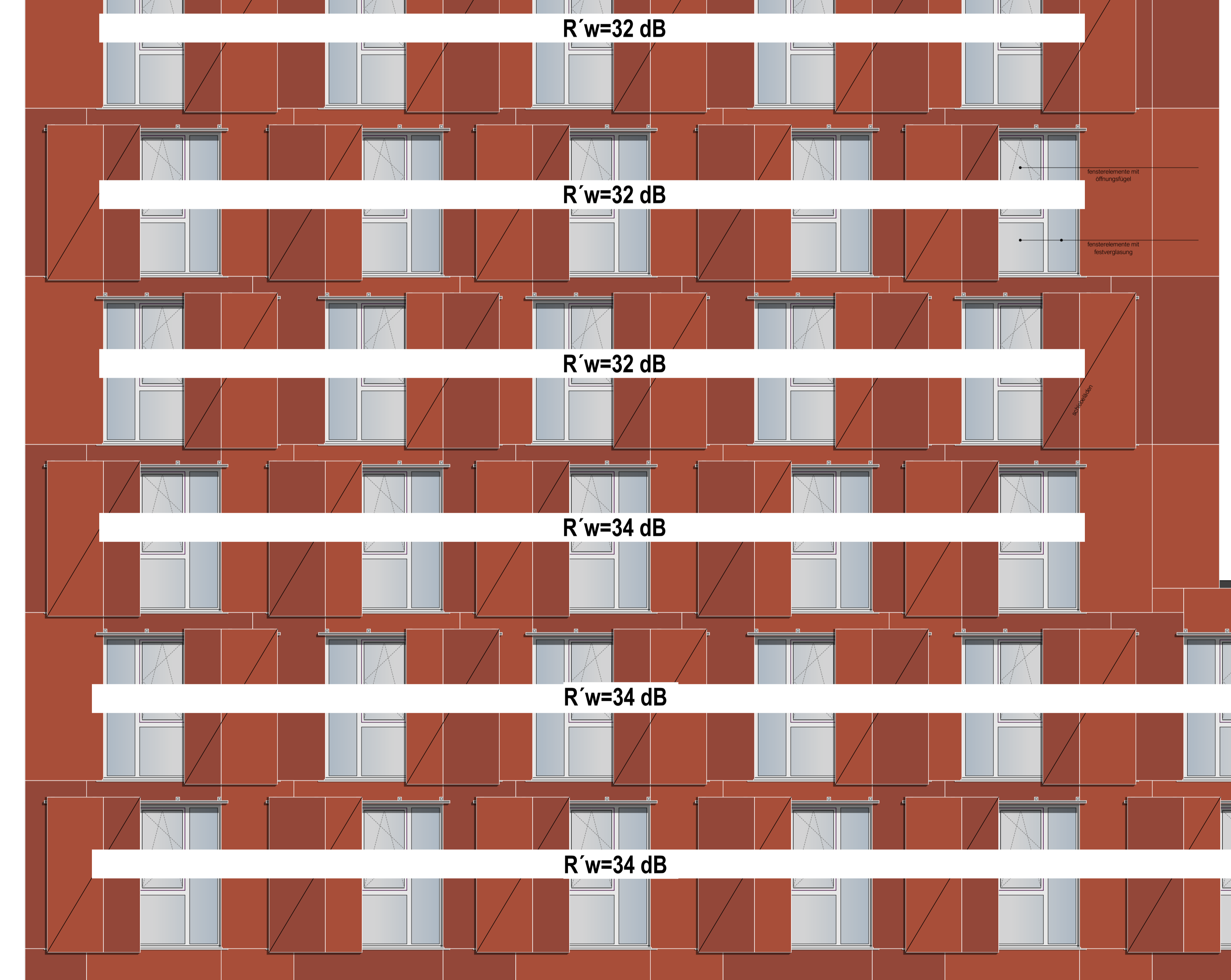
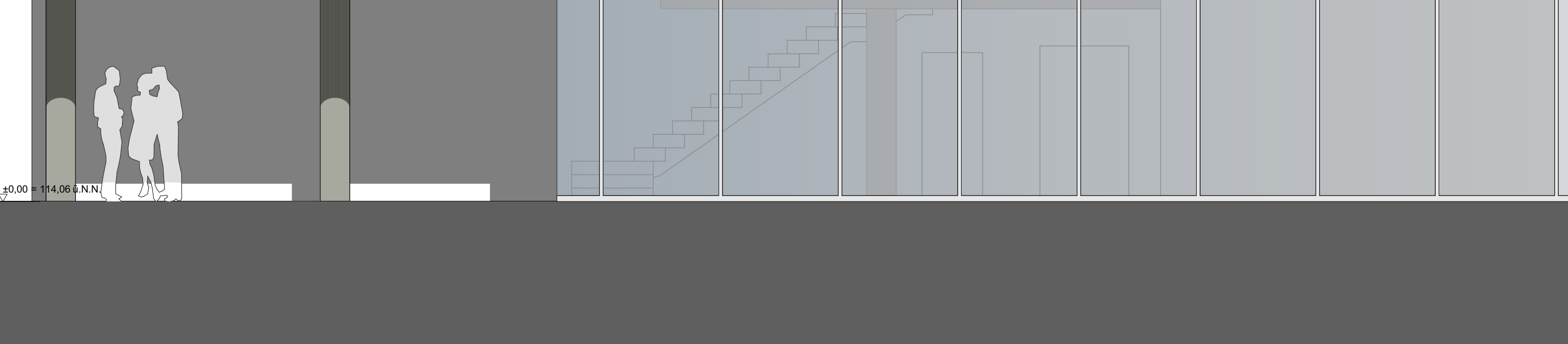


Anforderungen an die Fenster:
 - Gesamtenergiedurchlass der Verglasung : $g = 0,45 - 0,55$
 - Bewertetes Schalldämmmaß $R'w$ des am Bau funktionsfähig eingebauten Fensters : $R'w = 30dB$
 Davon abweichende höhere Anforderungen sh. Eintrag in Fassade

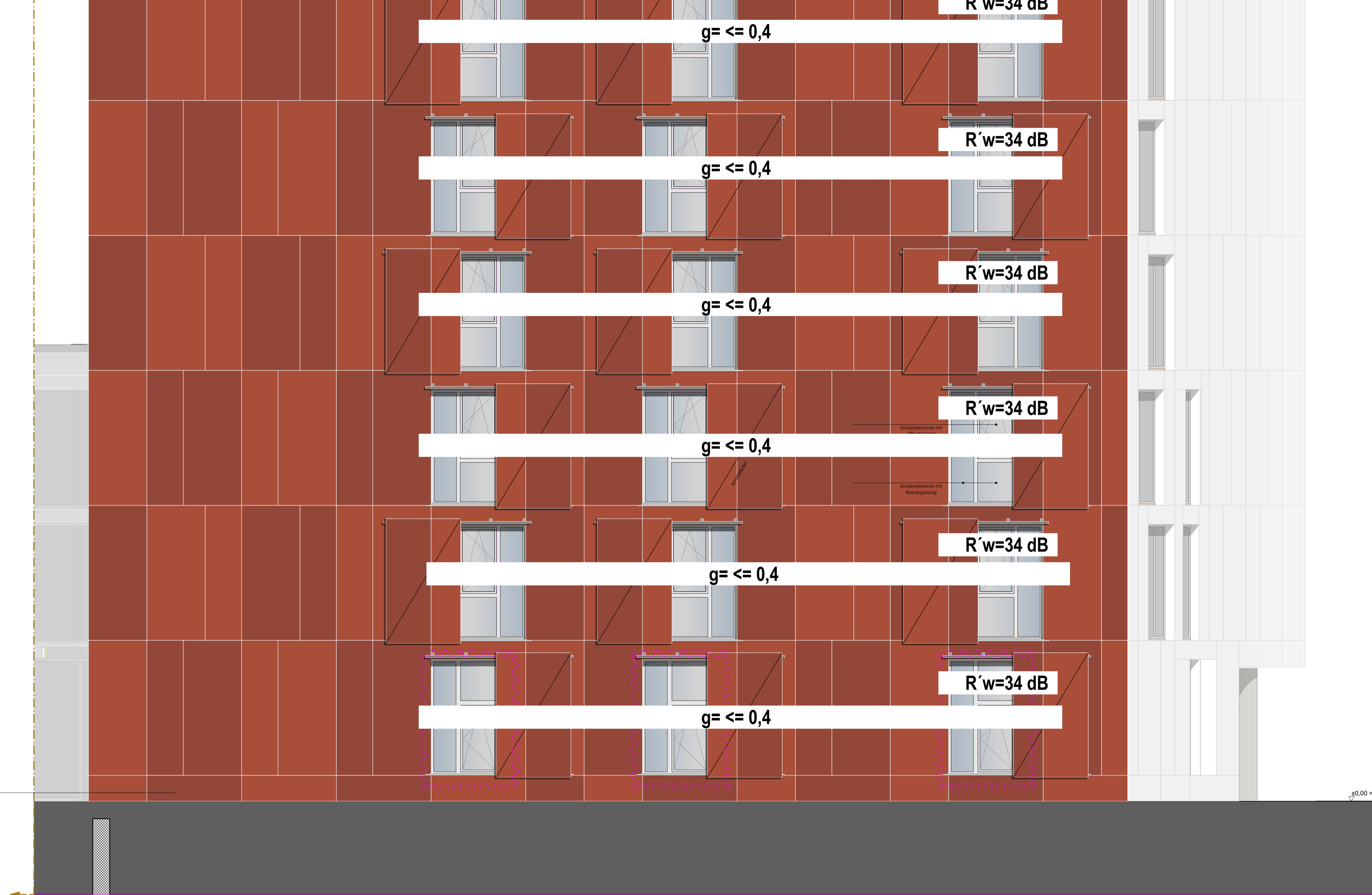
Ansicht Süd BTB



Ansicht Nord BTB



Anschluss s. KIT-GSP-5-BTB-ARC-SC-AA-UZ



Ansicht SÜD BTB



LEGENDE

- | | |
|---------------------|----------------------|
| WD WANDURCHBRUCH | KB KERNBÖHRUNG DECKE |
| WS WANDSCHUTZ | KB KERNBÖHRUNG BODEN |
| DD DECKENDURCHBRUCH | RH ROHRHÜLSE |
| DS DECKENSCHUTZ | ENGSTOPF LEUCHTEN |
| BD BODENDURCHBRUCH | DA DACHENLAUF |
| BS BODENSCHUTZ | BA BODENABLAUF |
| | DETMARKER |
| | AUFMASS ERFORDERLICH |
- TÜR- UND BRÜSTUNGSHÖHEN IMMER AB OKFF
- | | |
|-----------------------|-----------------------------------|
| FERTIGHÖHE | BRANDSCHUTZTÜR |
| ROHÖHÖHE | RAUCHDICHT N. DIN 18095 |
| FERTIGFUSSBODEN | DS = DICHTSCHLESSEND |
| ROHFUSSBODEN | VDS = VOLLW. DICHT. & SELBSTSCHL. |
| ROHDECKE | DIN = AUFZUGSTÜR DIN EN 61-58 |
| FERTIGDECKE | RA = RAUCHABZUG |
| OBERKANTE | RWA = RAUCH-WÄRME-ABZUG |
| UNTERKANTE | TÜRPOSITION |
| VORDERKANTE | FENSTERPOSITION |
| STUHZ | FUSSENDE AUFBAU |
| BRÜSTUNGSHÖHE AB OKFF | TRENNSCHEIBE |
| UNTERZUG | FUSSBOTENTANK |
| ÜBERZUG | BA = BODENABLAUF |
| KONSÖLE | DA = DACHENLAUF |
| FERTIGTEIL | RR = REGENKALCHER |
| NOTAUSSTIEG | HK = HEIZKÖRPER |
| DEHNFUGE | HKN = HEIZKÖRPERSCHEIBE |
| PLANÄNDERUNG | SONNENSCHUTZMOTOR |

- | | |
|------------------------------|--------------------------|
| STAHLBETON, GÜTE GEM. STATIK | STB-FT, GÜTE GEM. STATIK |
| MAUERWERK KALKSANDSTEIN | GIPSKARTON - STÄNDERWAND |
| INNENPUTZ | SYSTEMWAND |

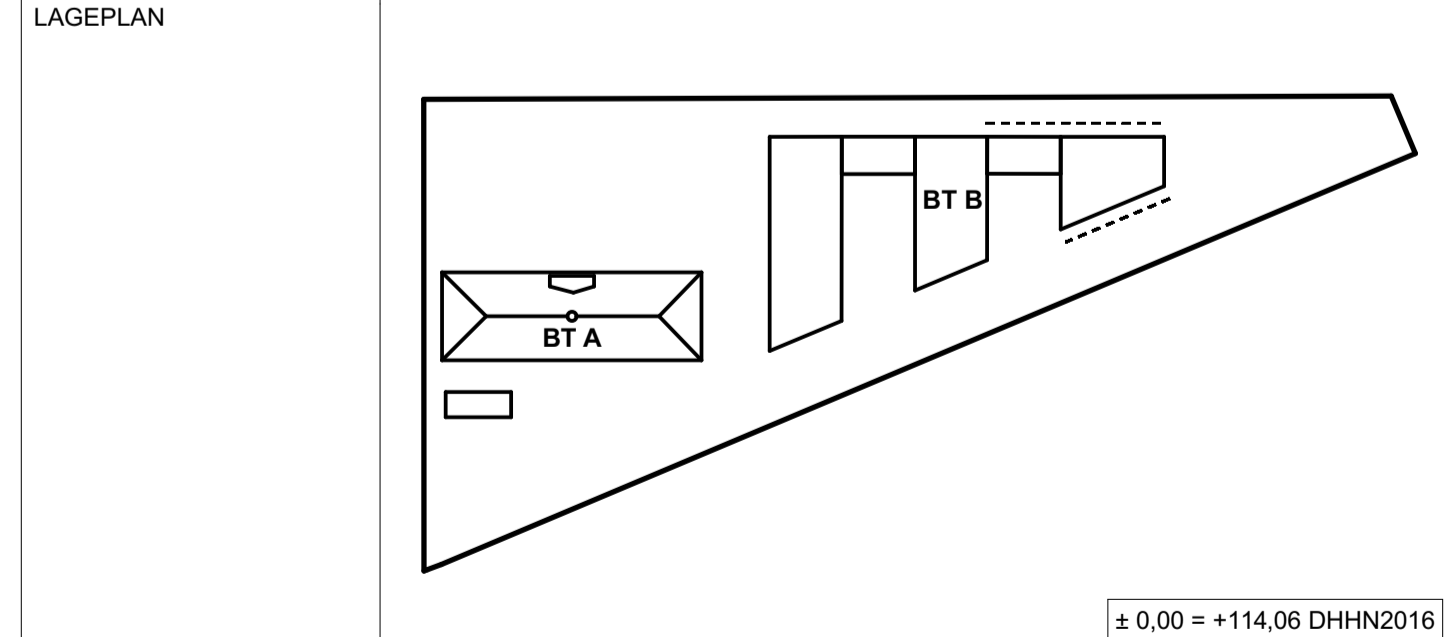
HINWEIS:
 IM BESTAND FUSSBODENHEIZUNG VORHANDEN!
 SCHRIEFER FUSSBODENWÄRFEL MAX. 20MM THERMOGRAPHIE!
 DIE ARCHITECTEN-AUSFÜHRUNGSPLÄNE SIND NUR DÜLTIG IN VERBINDUNG MIT DEN AKTUELLEN DETAILS UND DEN FREIGELEGTE SCHALLPLÄNE!
 DIE AUSFÜHRENDE FIRMA HAT ALLE MASSE UND ANGABEN VERANTWORTLICH ZU PRÜFEN. DIFFERENZEN MIT ANGABEN VON STATIKERN UND PROJEKTANTEN SOWIE UNKLARHEITEN SIND DER BAULEITUNG UNVERZÜGLICH ZU MELDEN. BEDEUTEN GEGEN DIE VORGESEHENE KONSTRUKTION MÜSSEN DEM ARCHITECTEN RECHTZEITIG MITGETEILT WERDEN. MIT DER AUSFÜHRUNG DER ARBEITEN ÜBERNIMMT DIE AUSFÜHRENDE FIRMA HAFTUNG UND GEWÄHRLEISTUNG IN VOLLEM UMFANG.

INDEX	DATUM	GEZ.	ÄNDERUNGEN
B	06/05/2025	MU	Bauphysik - Anforderungen an Fenster ergänzt

PLANNUMMER	Projekt - Verfasser - LPH - Bauteil - Planer - Planart - Ebene - Nummer - Index - Status
	KIT - GSP - 5 - BTB - ARC - SC - AA - 03 - BV
PLANFORMAT	1365/841
MASSTAB	1:50
DATUM	06.05.2025

BAUVORHABEN	Studentenwohnanlage KIT Campus Ost Rintheimer Querallee 2, 76131 Karlsruhe Fl.Nr. 22808/38
-------------	--

PLANINHALT	BTB Neubau Ansichten Nord und Süd Teil 3
------------	--



BAUHERR	Studentenwerk Karlsruhe A&R Adenauerring 7, 76131 Karlsruhe Tel: +49 71 590950, Fax: +49 71 6909-290 E-Mail: wohnen@sw-ka.de
---------	---

FACHPLANER	Statik: BERK + PARTNER, BAUINGENIEURE GMBH Bismarckstr. 69, 81541 München Tel: 089 63 02 21 42, Fax: 089 63 02 21 21, E-Mail: office@berk-partner.de
HILFE:	gsp & partner ingenieure GmbH Landsberger Allee 117A, 10427 Berlin Telefon: +49 (30) 47 90 75 - 70, Fax: +49 (30) 47 90 75 - 79, E-Mail: gsp@kjb.gsp-partner.de
BAUPHYSIK/BRANDSCHUTZ:	bsw+Konsulting GmbH & Co. KG, Bestende Ingenieure Eggenkanger Straße 14, 81025 München Fax: 089 150030 91, Fax: 089 150030 99, E-Mail: laubender@bsw-ingenieure.de
Landschaftsarchitektur:	Lex Kerdes, Landschaftsarchitekten und Stadtplaner BDLA Erling 20, 85451 Buchheim Tel: +49 (822) 94380-1, Fax: +49 (822) 94380-2, Email: abmann@lexkerdes.de

ARCHITECT	GSP architekten ADOLFSTRAßE 13 80336 MÜNCHEN TEL: 0 89 22 00 870 ML ARCHITECTEN © GSP ARCHITECTEN, DE
-----------	--